

ALLTIME®

オールタイム®

高機能不織布(日本製)使用

シェフハット

高機能不織布の使用で耐久性・フィット感抜群!
(日本製)

業界初!
ノンホルマリン
無蛍光

安心・清潔!!



Chefhat series

タイプは3種類、7バリエーション。用途に合わせてお選びください。



角型タイプ



丸型タイプ



和帽子タイプ

品番	形式	全高(mm)	ケース入数	JANコード	段ボールサイズ(mm)	重量(kg)
CH-1200	角型	200	200枚 (10枚/袋 ×5×4箱)	4969641703311	330×440×(高さ)670	約8.2
CH-1250		250		4969641703328	330×550×(高さ)670	約9.6
CH-1300		300		4969641703335	330×630×(高さ)650	約10.8
CH-2200	丸型	200		4969641703342	320×450×(高さ)570	約6.4
CH-2250		250		4969641703359	330×540×(高さ)660	約7.9
CH-2300		300		4969641703366	320×610×(高さ)650	約9.2
CH-3100	和帽子	100		4969641703373	330×450×(高さ)300	約4.6

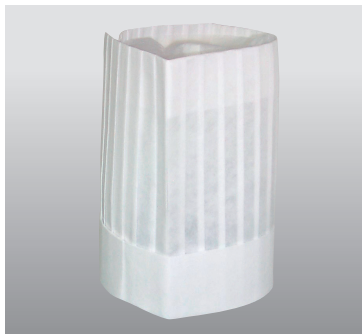


東京メディカル株式会社

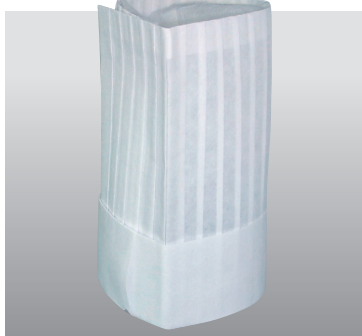
通気性・実用性・快適性、
すべてを満たすシェフハット。



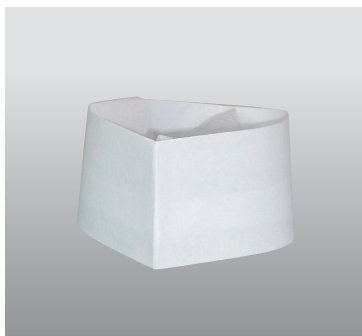
角型
CH-1200
全高：200mm
●ケース入数
200枚
(10枚/袋×5×4箱)



角型
CH-1250
全高：250mm
●ケース入数
200枚
(10枚/袋×5×4箱)



角型
CH-1300
全高：300mm
●ケース入数
200枚
(10枚/袋×5×4箱)



和帽子
CH-3100
全高：100mm
●ケース入数
200枚
(10枚/袋×5×4箱)



丸型
CH-2200
全高：200mm
●ケース入数
200枚
(10枚/袋×5×4箱)



丸型
CH-2250
全高：250mm
●ケース入数
200枚
(10枚/袋×5×4箱)



丸型
CH-2300
全高：300mm
●ケース入数
200枚
(10枚/袋×5×4箱)



安全性		
当製品は、ホルマリン試験・蛍光確認試験を実施しています。		
品名：シェフハット（スパンレース不織布）		
試験項目：遊離ホルムアルデヒドの定量 ほか		
試験依頼先：一般財団法人カケンテストセンター		
試験項目	試験結果	試験方法
遊離ホルムアルデヒドの定量（A-Ao）	0.05 以下	厚生省令第 34 号
蛍光確認	無	ブラックライト照射